

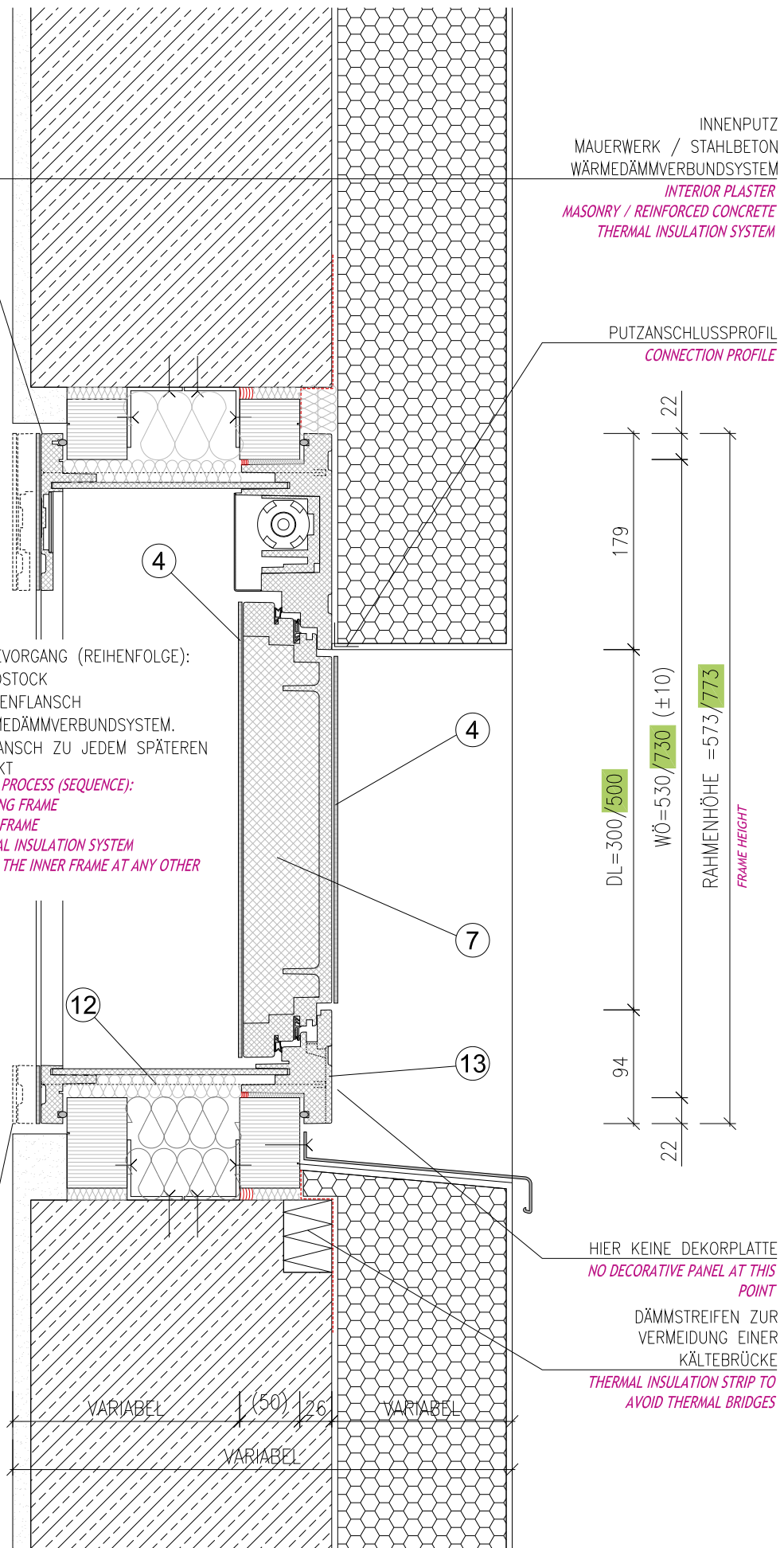
ACHTUNG, BEI DIESER EINBAUVARIANTE IST DER AUFBEWAHRUNGSSCHLITZ FÜR DIE FERNBEDIENUNG NICHT VERWENDBAR

ATTENTION, IN THIS INSTALLATION OPTION YOU CANNOT PUT THE REMOTE CONTROL INTO THE SAVEKEEPING SLOT



MONTAGEVORGANG (REIHENFOLGE):
 1) BLINDSTOCK
 2) AUSSENFLANSCH
 3) WÄRMEDÄMMVERBUNDSYSTEM, INNENFLANSCH ZU JEDEM SPÄTEREN ZEITPUNKT
 ASSEMBLY PROCESS (SEQUENCE):
 1) MOUNTING FRAME
 2) OUTER FRAME
 3) THERMAL INSULATION SYSTEM
 FIXING OF THE INNER FRAME AT ANY OTHER TIME

DER EINBAU IST AUCH FLÄCHENBÜNDIG MÖGLICH
 INSTALLATION CAN ALSO BE DONE FLUSH ON THE INSIDE



INNENPUTZ
 MAUERWERK / STAHLBETON
 WÄRMEDÄMMVERBUNDSYSTEM
 INTERIOR PLASTER
 MASONRY / REINFORCED CONCRETE
 THERMAL INSULATION SYSTEM

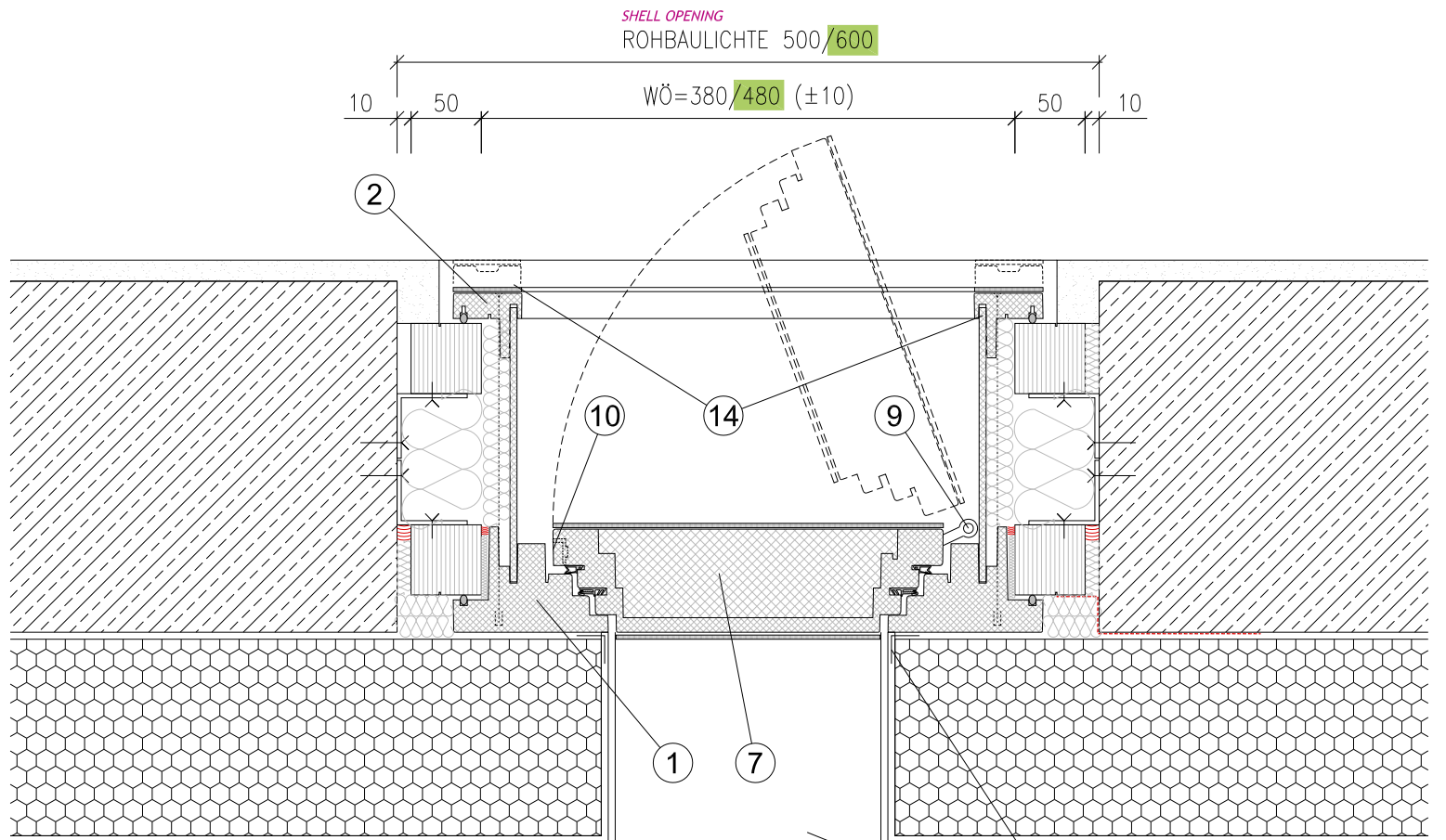
PUTZANSCHLUSSPROFIL
 CONNECTION PROFILE



HIER KEINE DEKORPLATTE
 NO DECORATIVE PANEL AT THIS POINT

DÄMMSTREIFEN ZUR VERMEIDUNG EINER KÄLTEBRÜCKE
 THERMAL INSULATION STRIP TO AVOID THERMAL BRIDGES

LOTSCHNITT
 VERTICAL SECTION

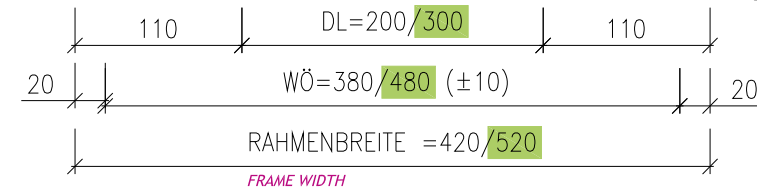


SHELL OPENING
 ROHBAULICHTE 500/600

WÖ=380/480 (±10)

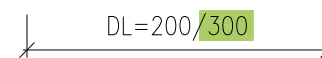
PUTZANSCHLUSSPROFIL
 CONNECTION PROFILE

AUSSENFENSTERBANK, DRAUFSICHT
 EXTERIOR WINDOW SILL, TOP VIEW



WAAGSCHNITT
 HORIZONTAL SECTION

- 1 AUSSENRAHMEN
OUTER FRAME
- 2 INNENRAHMEN
INNER FRAME
- 4 DEKORPLATTE
DECORATIVE PANEL
- 5 SPACER
SPACER
- 6 DISPLAY
DISPLAY
- 7 TÜRBLATT
DOOR LEAF
- 8 DICHTUNGEN
SEALINGS
- 9 BÄNDER
DOOR HINGES
- 10 VERSCHLUSS
DOOR LOCKING
- 12 VERSCHRAUBUNG VON INNEN- UND AUSSENFLANSCH
MOUNTING OF INNER AND OUTER FRAME
- 13 ENTWÄSSERUNGSNUT
DRAINAGE SLOT
- 14 TUNNEL
TUNNEL
- 15 ZUSATZ-DÄMMELEMENT
ADDITIONAL INSULATION LAYER



MEDIUM
 MEDIUM
 LARGE
 LARGE

DL DURCHGANGSLICHTE
 CLEAR OPENING
 WÖ WANDÖFFNUNGSMASS
 WALL OPENING

DAS WÄRMEDÄMMVERBUNDSYSTEM (WDVS) KANN AUF DREI SEITEN (LINKS, RECHTS UND OBEN) ÜBER DEN AUSSENFLANSCH GEZOGEN WERDEN. DIE UNTERE SEITE SOLL IM SINNE EINER TECHNISCH EINWANDFREIEN FALZENTWÄSSERUNG NICHT ÜBERDÄMMT WERDEN. MONTAGE DES BLINDSTOCKES INNERHALB DER WANDÖFFNUNG.

YOU MAY COVER THE OUTER FRAME WITH THE THERMAL INSULATION SYSTEM ON THREE SIDES (LEFT, RIGHT AND ABOVE). THE LOWER SIDE SHALL NOT BE COVERED IN ORDER TO GET A FUNCTIONAL RABBET DRAINAGE. THE MOUNTING FRAME IS SITUATED INSIDE THE WALL OPENING

INDEX	DATUM	INHALT	GEZ.	GEPR.
00	2012-03-17	ERSTFASSUNG	BA	KK
01	2013-04-07	KOTIERUNG	BA	KK
02	2013-12-07	ÜBERARBEITUNG	BA	KK



PETWALK SOLUTIONS

GmbH & Co KG

INBAUDETAIL:	FORMAT:	A3
030 MASSIVWAND MIT WÄRMEDÄMMVERBUNDSYSTEM MASSIVE WALL WITH THERMAL INSULATION SYSTEM	MASSTAB:	1:5
MIT BLINDSTOCK WITH MOUNTING FRAME	PLANNUMMER:	PET-030
AUSSENFLANSCH ÜBERDÄMMT THERMAL INSULATION COVERING THE OUTER FRAME	DATUM:	2013-12-07